

Система защиты от протечки воды EKF PROxima

250 000
ЦИКЛОВдо 200
ДАТЧИКОВКОМПАКТНЫЙ
РАЗМЕР

15 с

ПРОСТОЙ
МОНТАЖ

Система AquaExpert предназначена для автоматического отключения подачи воды и выдачи звукового оповещения при возникновении протечек воды в системах водоснабжения, отопления и канализации.

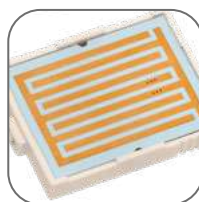
При попадании воды на датчик блок управления выдаст сигнал на шаровые электроприводы для отключения подачи воды. Датчики протечки воды устанавливаются в местах вероятного появления воды: ванны, кухни, санузлы и т. д.



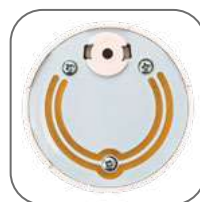
Компактный размер электропривода с металлическим редуктором



Максимальное давление жидкости 40 атмосфер



Антикоррозийное покрытие электродов






Подключение до 32 беспроводных датчиков протечки






Подключение до 200 датчиков протечки



Максимальное количество электроприводов – до 20

Изображение	Наименование	Артикул
	AquaExpert 220V Шаровой кран с электроприводом 1/2 дюйма EKF	AquaExpert-valve-1/2
	AquaExpert 220V Шаровой кран с электроприводом 3/4 дюйма EKF	AquaExpert-valve-3/4
	Блок управления системой AquaExpert EKF	AquaExpert-control
	Блок управления системой AquaExpert RADIO EKF	AquaExpert-control-radio
	Проводной датчик протечки воды (3 метра) EKF	AquaExpert-sensor-3

Изображение	Наименование	Артикул
	Беспроводной датчик протечки воды AquaExpert RADIO EKF	AquaExpert-sensor-radio
	Система защиты от протечки воды AquaExpert 1/2 дюйма EKF	AquaExpert-1/2
	Система защиты от протечки воды AquaExpert 3/4 дюйма EKF EKF	AquaExpert-3/4
	Система защиты от протечки воды AquaExpert RADIO 1/2 дюйма EKF	AquaExpert-1/2-radio
	Система защиты от протечки воды AquaExpert RADIO 3/4 дюйма EKF	AquaExpert-3/4-radio

Принцип работы

При попадании воды на электроды датчика, подключенного к блоку управления, включается звуковое оповещение и выдается управляющий сигнал на шаровые электроприводы для перекрытия подачи воды. Подача воды не возобновится даже в том случае, если произойдет отключение электропитания.

Применение

- Квартиры в многоэтажных домах.
- Загородные дома.
- Общественные и административные здания.
- Гостиницы
- Системы диспетчеризации зданий и объектов.
- Котельные и локальные тепловые пункты.
- Станции водоочистки.
- Другие помещения и здания, где существует вероятность аварии в системах водоснабжения и отопления.

ТЕХНИЧЕСКИЕ ХАРАКТЕРИСТИКИ

Шаровой кран с электроприводом

Параметры	Значения	
	1/2 дюйма	3/4 дюйма
Мощность электродвигателя, Вт	6	
Температурный диапазон эксплуатации, °С	От -10 до +60	
Длина соединительного кабеля, м	1	
Время закрытия/открытия, с	15	
Степень защиты электропривода	IP65	
Максимальный крутящий момент	10 Н·м (100 кг·см)	
Напряжение питания электропривода, В	AC220 ±15%, 50 Гц	
Ток потребления в момент открытия/закрытия, мА	Не более 80	
Ток потребления в дежурном режиме, мА	Не более 30	
Габаритные размеры электропривода (без крана) (Ш × В × Д), мм	70 × 65 × 70	
Размер проходного сечения шарового крана	1/2 дюйма (D=15 мм)	3/4 дюйма (D=20 мм)
Технические характеристики шарового крана	Максимальное давление жидкости, атм	40
	Максимальная температура жидкости, °С	+120
Рабочие жидкости	Вода или любая жидкость, совместимая с P.T.F.E.	
Материал корпуса	Кованая латунь CW617N, покрытие никель	
Материал шара	Кованая латунь CW617N, покрытие хром	
Материал штока	Латунь CW614N, взрывобезопасное исполнение	
Уплотнение шара	P.T.F.E.	
Уплотнение штока	NBR	
Минимальный ресурс электропривода (циклов открыто/закрыто)	250 000	

Модуль управления

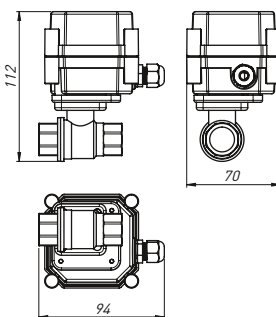
Параметры	Значения	
	AquaExpert	AquaExpert RADIO
Напряжение питания	~220В +/- 10В, 50 Гц	
Потребляемая мощность, Вт	1,5	4
Частота радиоприемного канала, МГц	-	868
Время непрерывной работы	Не ограничено	
Степень защиты IP	IP54	
Максимальный ток нагрузки реле управления	I max=10 А, U max=250 В	
Максимальное количество подключаемых электроприводов	6	20
Максимальное количество подключаемых датчиков протечки воды	200	
Максимальное количество запрограммированных радиодатчиков протечки воды, шт.	-	32
Габариты, мм	84 × 120 × 36	
Масса, г, не более	225	
Температурный диапазон, °С	От 0 до +60	

Датчик протечки

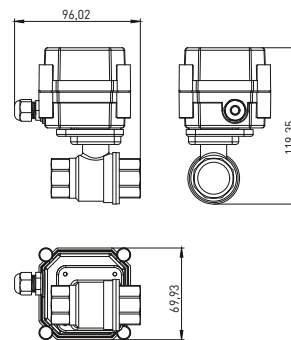
Параметры	Значения	
	Проводной	Беспроводной
Длина соединительного кабеля (стандарт), м	3	-
Максимальная длина соединительного кабеля, м	100	-
Максимальная дальность радиосвязи, м	-	500
Частота приема и передачи, МГц	-	868
Ток потребления, мА	I=0	-
Герметичный корпус со степенью защиты	IP67	
Температурный диапазон эксплуатации, °С	От -30 до +60	От -20 до +60
Тип батареи питания датчика	-	2 шт. CR2032

Габаритные и установочные размеры

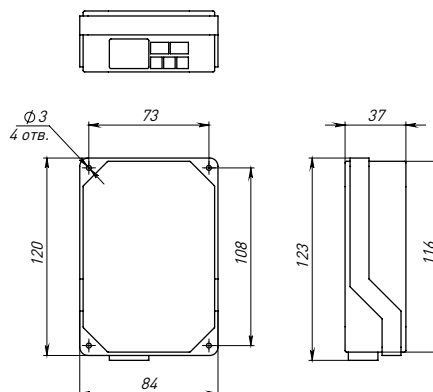
AquaExpert-valve-1/2



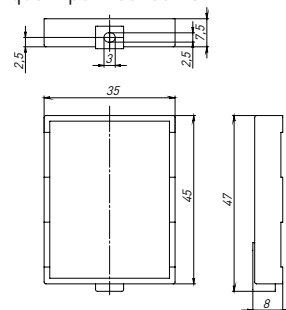
AquaExpert-valve-3/4



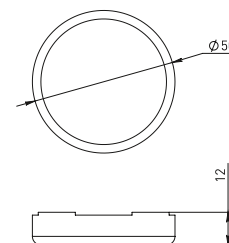
AquaExpert-control. AquaExpert-control-radio



AquaExpert-sensor-3



AquaExpert-sensor-radio


Типовая комплектация

Модуль управления

1. Модуль управления – 1 шт.
2. Комплект крепежа модуля управления (кронштейны, саморезы) – 1 шт.
3. Паспорт – 1 шт.

Датчик протечки

1. Датчик протечки воды с кабелем 3 метра.
2. Паспорт.

Беспроводной датчик протечки

1. Беспроводной датчик протечки воды (включая батареи питания) – 1 шт.
2. Паспорт – 1 шт.

Шаровой кран с электроприводом

1. Шаровой кран – 1 шт.
2. Электропривод – 1 шт.
3. Паспорт – 1 шт.

Система защиты от протечки воды

1. Шаровой кран – 2 шт.
2. Модуль управления – 1 шт.
3. Датчик протечки – 3 шт.
4. Паспорт – 6 шт.