



Общество
с ограниченной
ответственностью
«МИМАКС»

ПРОИЗВОДСТВО БЫТОВЫХ КОТЛОВ И ГАЗОГОРЕЛОЧНЫХ УСТРОЙСТВ

Основной принцип предприятия –
выпускаемое изделие
должно быть качественным,
надежным и простым в обслуживании!

Наши награды

Награда от Европейской Деловой Ассоциации (ЕВА)



За достигнутые результаты
в изготовлении качественной продукции



Европейская Деловая Ассоциация (ЕВА)



Уважаемые партнеры!

Каждый котел – это отражение нашего стремления к лучшему!

ООО «МИМАКС» начало свою производственную деятельность в 2002 году с выпуска автоматических газогорелочных устройств (АГУ) собственной разработки. При разработке конструкции автоматики АГУ-Т-М были учтены российские условия эксплуатации горелочных устройств. Благодаря этому автоматика стала широко известна специалистам газовых служб. АГУ-Т-М проста в настройке и регулировке. Одной из отличительных особенностей этого газогорелочного устройства является разработанная нашим предприятием насадка «МАХИМА», которая изготовлена из коррозионно-стойкой нержавеющей стали, устойчивой к химическому и термическому воздействию. Конструкция насадки обеспечивает стабильное пламя, гарантирующее бесшумный процесс горения даже при большой мощности.

Дальнейшим нашим шагом стала модернизация горелочного устройства АГУ-Т-М(М) в более комфортные для управления изделия АГУ-Т-Э-ИР и АГУ-Т-Э-ИМ, в которых используется автоматика безопасности концерна «Sit» (одного из лучших зарубежных производителей газового оборудования) и атмосферные горелки «ОПТИМА» и «Polidoro». Широкий ассортимент выпускаемых газогорелочных устройств и налаженное их массовое производство в совокупности с устойчивым спросом на котельное оборудование и желанием не стоять на месте в своем развитии, наличие соответствующего оборудования и подготовленного персонала, создали предпосылки для принятия решения о начале выпуска стальных бытовых водогрейных котлов КСГ(М), КСГВ(М), КСТГ и КСТГВ в широком диапазоне мощностей и модификаций.

Выпускаемые модификации котлов позволяют удовлетворить запросы самого широкого круга потребителей и обеспечивают оптимальный выбор исходя из критерия цена/качество. Постоянно растущий спрос свидетельствует о том, что продукция нашего предприятия востребована на рынке газового оборудования.

Выбор котла для потребителя довольно часто представляет непростую задачу. Зачастую достаточным является выбор котла с простой термогидравлической АГУ-Т-М(М), вполне обеспечивающей надежную и продолжительную эксплуатацию котла, ну а если покупатель желает приобрести товар с более комфортной системой управления, то он может остановить свой выбор на модели чуть дороже, и, пожалуй, одной из лучших на рынке - это котел VEGA. Линейка продукции, выпускаемой ООО «МИМАКС», позволяет сделать тот выбор, который наиболее подходит для пожеланий клиента.

В модельном ряду также представлены высокоэффективные паропетельные котлы (с закрытой камерой сгорания) - КСГ(П), где используется автоматика безопасности от концерна «Sit» и секционные горелки от «Polidoro». Для жителей не газифицированных регионов мы предлагаем мощный и компактный твердотопливный котел «ТИТАН», который имеет увеличенную загрузочную камеру, большой теплосъем тепла и возможность подключения электрических ТЭНов (опционально).

Предприятие заботится о качестве своей продукции. Применение высокотехнологичного производственного оборудования и многоступенчатого контроля деталей и изделий в процессе производства дает возможность обеспечивать надлежащий уровень качества готовой продукции. За достигнутые успехи наше предприятие в 2012 году было награждено Европейской Деловой Ассоциацией знаком отличия - европейское качество «EUROPEAN QUALITY AWARD».

На сегодняшний день партнерами ООО «МИМАКС» являются крупные производители бытовых газовых котлов и организации, торгующие газовым оборудованием, России, в том числе из Ростовской, Воронежской, Белгородской, Липецкой, Орловской, Новосибирской, Курской, Тульской, Тамбовской областей и ряда республик Северного Кавказа, Ставропольского и Краснодарских краев, Татарстана и ближнего зарубежья из Казахстана, Белоруссии, Украины.

Вся продукция ООО «МИМАКС» сертифицирована. На ряд своих котлов, с учетом пожелания клиентов, предприятие дополнительно произвело сертификацию соответствия требованиям пожарной безопасности.



Бытовые котлы

Котлы VEGA

Мы предлагаем Вам абсолютно новые высокоэффективные отопительные котлы VEGA. Высокие показатели экономичности и эффективности сгорания топлива (КПД – 91-92%) достигаются за счет использования атмосферных горелок из нержавеющей стали, оригинальной прямоугольной конструкции теплообменника и турбулизаторов.

Для более комфортного управления работой котлов, мы комплектуем их автоматикой итальянского производства «Sit», который заслуженно считается одним из лидеров производства газового оборудования. Все модели VEGA с газогорелочным устройством нашего производства имеют встроенный газовый редуктор, пьезорозжиг, датчик тяги и еще дополнительный датчик от перегрева котла.

Для продления срока службы теплообменника его изготавливают из холоднокатанного высококачественного металла толщиной 2,5-3 мм, а при помощи высокоэффективных и безвредных теплоизоляций мы уменьшаем его тепловые потери.

Покраска продукции производится порошковыми эмалями на полиэфирно-эпоксидной основе, которые придают привлекательный вид и антикоррозийную стойкость изделию.

Постоянное качество продукции достигается не только за счет жесткого контроля на всех уровнях изготовления, но и благодаря использованию современного высокотехнологического производственного оборудования, где сам процесс производства дает возможность обеспечивать надлежащий контроль качества.



Технические характеристики котлов VEGA

Параметры Тип котла	Мощность, кВт	КПД, %	Площадь обогрева до м ²	Расход газа номин., м ³ /час	Давление газа, Па ном./мин./ макс.	Рабочее давление воды, до Мпа	Расход воды на ГВС при ΔТ-35 °С, л/мин.	Масса, кг	Присоединительные размеры, ДУ		Срок службы котла, не менее(лет)
									по газу	система отопления	
VEGA КСГ-7	7	92	70	0,7	1274/635/1764	0,2	-	47	15	40	15
VEGA КСГ-10	10	92	100	1,1	1274/635/1764	0,2	-	49	15	40	15
VEGA КСГ-12	12	92	120	1,36	1274/635/1764	0,2	-	51	15	40	15
VEGA КСГ-16	16	92	160	1,75	1274/635/1764	0,2	-	62	15	50	15
VEGA КСГ-20	20	92	200	2,4	1274/635/1764	0,2	-	62	15	50	15
VEGA КСГ-25	25	92	250	2,8	1274/635/1764	0,2	-	114	15	50	15
VEGA КСГ-31	31	92	300	3,45	1274/635/1764	0,2	-	127	15	50	15
VEGA КСГ-40	40	92	400	4,2	1274/635/1764	0,2	-	142	15	50	15
VEGA КСГ-50	50	92	500	5,3	1274/635/1764	0,2	-	175	15	50	15



Бытовые котлы

Котлы КСГ(П) и КСГВ(П)

Парапетный котел с закрытой (герметичной) камерой сгорания предназначен для отопления помещения не оборудованного дымоходом.

Такие котлы можно ставить как в стандартной квартире, так и в индивидуальном доме. Они позволяют снять проблему вентиляции помещения. Забор воздуха для горения и отвод отработанных газов осуществляется через коаксиальный дымоход, проходящий сквозь внешнюю стену отапливаемого помещения.

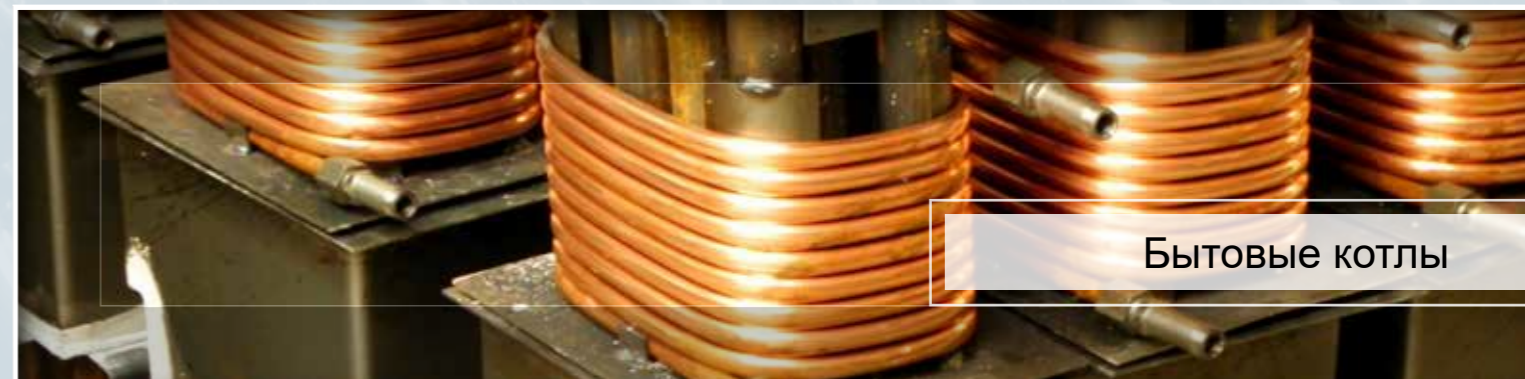
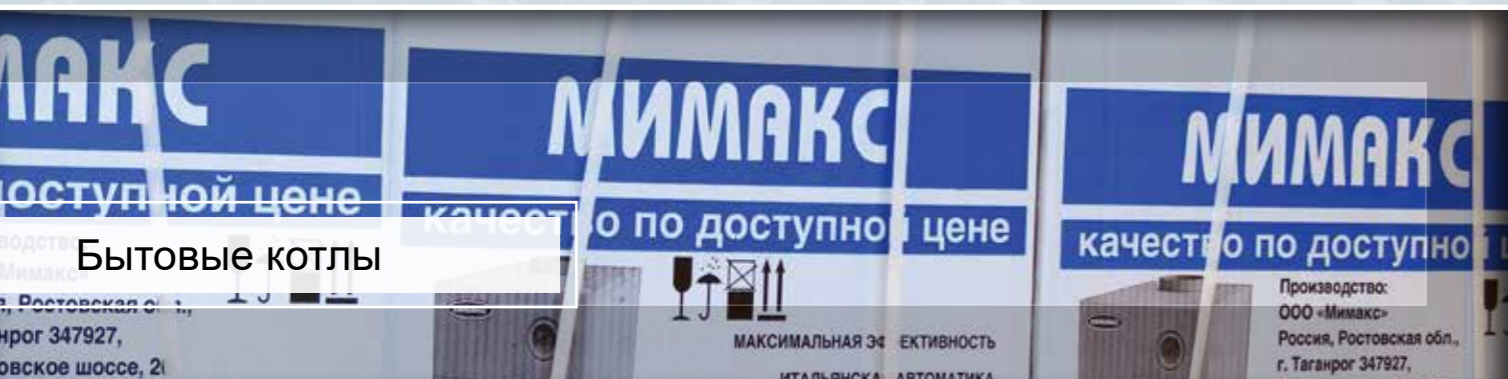
Особенностью котлов является универсальность их подключения, что обеспечивает удобство при монтаже. Высококачественный холоднокатаный металл толщиной 2,5+3 мм позволяет продлить срок службы котлов.

Применение энергонезависимой автоматики безопасности «Sit» (с регулятором давления, пьезорозжигом и дополнительным датчиком от перегрева теплоносителя), секционные горелки «Polidoro», увеличенный теплосъем теплообменника за счет прямоугольной формы газоходов и их количества – все это позволяет достигать котлу высокого значения КПД – 92% и безопасной эксплуатации на протяжении всей его работы.



Технические характеристики котлов КСГ(П) и КСГВ(П)

Параметры Тип котла	Мощность, кВт	КПД, % не менее газ- уголь	Площадь обогрева до м ²	Расход газа номин., м ³ / час	Давление газа, Па ном./мин./ макс.	Рабочее да- вление воды, до Мпа	Расход воды на ГВС при ΔТ-35 °С, л/мин.	Масса, кг	Присоединительные размеры, ДУ		Срок службы котла, не менее (лет)
									по газу	система отопления	
КСГ(П)-7	7	92	70	0,75	1274/635/1764	0,2	-	48	15	40	15
КСГВ(П)-7	7	92	70	0,75	1274/635/1764	0,2	2,5	51	15	40	15
КСГ(П)-10	10	92	100	1,1	1274/635/1764	0,2	-	53	15	40	15
КСГВ(П)-10	10	92	100	1,1	1274/635/1764	0,2	3,3	56	15	40	15
КСГ(П)-12	12	92	120	1,35	1274/635/1764	0,2	-	59	15	50	15
КСГВ(П)-12	12	92	120	1,35	1274/635/1764	0,2	4,1	62	15	50	15
КСГ(П)-16	16	92	160	1,7	1274/635/1764	0,2	-	64	15	50	15
КСГВ(П)-16	16	92	160	1,7	1274/635/1764	0,2	5	67	15	50	15



Котлы КСГ(М) и КСГВ(М), КСГ(ИР) и КСГВ(ИР)

Предприятие «МИМАКС» выпускает ряд стальных водогрейных бытовых котлов, работающих на природном газе без контура отбора горячей воды (котлы КСГ(М) и КСГ(ИР)) и с контуром отбора горячей воды (котлы КСГВ(М) и КСГВ(ИР)).

Наша продукция привлекает доступной ценой, современным дизайном и компактностью.

По соотношению цена/качество котлы не уступают аналогам российских, а также некоторых зарубежных фирм производителей, а по конкретным параметрам даже превосходят их.

КСГ(ИР) и КСГВ(ИР) – это котлы в которых применяется итальянская автоматика безопасности и атмосферные газовые горелки «ОПТИМА»

КСГВ(М) и КСГВ(ИР) – это котлы которые мы комплектуем уже на протяжении 11 лет с нашей механической автоматикой АГУ-Т-М, только горелки заменили на новые «МАХИМА» из нержавеющей стали.



В котлах с отбором горячей воды КСГВ(М) и КСГВ(ИР) змеевик контура горячего водоснабжения изготавливается из высококачественной медной трубки диаметром 14 мм и длиной до 12 метров, что на 2-3 метра длиннее большинства медных змеевиков других российских производителей. Увеличенная протяженность змеевика и проходного сечения трубки, не только повышает КПД контура водоотбора, но и позволяет производить отбор горячей воды бесперебойно.

Уменьшение тепловых потерь, и как следствие увеличение КПД котлов, достигается применением безасбестовых теплоизоляционных материалов.

Покраска облицовочных панелей обшивки котлов производится порошковыми красками на современном оборудовании ведущих фирм производителей «Gema» и «Sames».

Модельный ряд газогорелочных устройств «МИМАКС», позволяет предприятию осуществлять выпуск котлов всевозможной комплектации для удовлетворения запросов любого потребителя.

Технические характеристики котлов КСГ(М) и КСГВ(М), КСГ(ИР) и КСГВ(ИР)

Параметры Тип котла	Мощность, кВт	КПД, % не менее	Площадь обогрева до м ²	Расход газа макс., м ³ /час	Давление газа, Па ном./мин./макс.	Рабочее давление воды, до Мпа	Расход воды на ГВС при ΔТ-35°С, л/мин.	Масса, кг	Присоединительные размеры, ДУ		Срок службы котла, не менее (лет)
									по газу	система отопления	
КСГ-7	7	88	70	0,95	1274/635/1764	0,2	-	38	15	40	15
КСГ-10	10	88	100	1,32	1274/635/1764	0,2	-	38	15	40	15
КСГ-12,5	12,5	88	125	1,59	1274/635/1764	0,2	-	48,5	15	40	15
КСГВ-12,5	12,5	88	125	1,59	1274/635/1764	0,2	4,5	52,5	15	40	15
КСГ-16	16	88	160	2,12	1274/635/1764	0,2	-	61,5	15	50	15
КСГВ-16	16	88	160	2,12	1274/635/1764	0,2	5,6	66,5	15	50	15
КСГ-20	20	88	200	2,43	1274/635/1764	0,2	-	61,5	15	50	15
КСГВ-20	20	88	200	2,43	1274/635/1764	0,2	6,7	66,5	15	50	15
КСГ-25	25	88	250	2,96	1274/635/1764	0,2	-	127,5	20	50	15
КСГВ-25	25	88	250	2,96	1274/635/1764	0,2	8,4	133,5	20	50	15
КСГ-31,5	31,5	88	310	3,71	1274/635/1764	0,2	-	127,5	20	50	15
КСГВ-31,5	31,5	88	310	3,71	1274/635/1764	0,2	9,7	133,5	20	50	15
КСГ-40	40	88	400	4,77	1274/635/1764	0,2	-	160	20	50	15
КСГВ-40	40	88	400	4,77	1274/635/1764	0,2	10,8	166	20	50	15

КСГ(ИР)-7	7	88	70	0,95	1274/635/1764	0,2	-	38	15	40	15
КСГ(ИР)-10	10	88	100	1,32	1274/635/1764	0,2	-	38	15	40	15
КСГ(ИР)-12,5	12,5	88	125	1,59	1274/635/1764	0,2	-	48,5	15	40	15
КСГВ(ИР)-12,5	12,5	88	125	1,59	1274/635/1764	0,2	4,5	52,5	15	40	15
КСГ(ИР)-16	16	88	160	2,12	1274/635/1764	0,2	-	61,5	15	50	15
КСГВ(ИР)-16	16	88	160	2,12	1274/635/1764	0,2	5,6	66,5	15	50	15
КСГ(ИР)-20	20	88	200	2,43	1274/635/1764	0,2	-	61,5	15	50	15
КСГВ(ИР)-20	20	88	200	2,43	1274/635/1764	0,2	6,7	66,5	15	50	15



Бытовые котлы



Бытовые котлы

Котлы «ТИТАН»

Это наша новая разновидность мощного и компактного котла. Его конструкция позволяет использовать большее количество выделенного топливом тепла по сравнению с предыдущими аналогами. Он может замечательно работать как на дровах и угле, так и на брикетах и пеллетах. Сейчас ведутся работы над газогорелочным устройством для возможности использования котлов серии «ТИТАН» на газе. В конструкции будет использован блок автоматики Sit и атмосферные горелки из нержавеющей стали Polidoro.

Теплообменники котлов изготовлены из высококачественной стали 2.5-3 мм, что значительно продлевает срок службы этих аппаратов, а оптимальный объем теплоносителя в системе позволяем быстро прогреть систему с минимальными потерями за счет бесасбестовой теплоизоляции стенок котла.

Увеличение топочной камеры и большей площади теплосъема трубного теплообменника позволило улучшить эффективность и продолжительность работы котла. Большим плюсом так же является универсальное подсоединение к системе отопления слева или справа, что облегчает монтаж и дальнейшую эксплуатацию.

По желанию клиентов мы можем поставлять комплектацию с ТЭНами, которые в ночное время будут поддерживать температуру теплоносителя и создавать дополнительный уют.



Технические характеристики котлов «ТИТАН»

Параметры Тип котла	Мощность, кВт	КПД, % не менее уголь	Площадь обогрева до м ²	Рабочее давление воды, до Мпа	Масса, кг	Присоединительные размеры, ДУ		Срок служ- бы котла, не менее (лет)
						по газу	система отопления	
ТИТАН-12	12	76	120	0,2	96	15	40	15
ТИТАН-16	16	80	160	0,2	124	15	40	15
ТИТАН-20	20	82	200	0,2	128	15	40	15

Котлы КСТГ и КСТГВ

У этих типов котлов все основные узлы теплообменника изготавливаются из высокопрочной, холоднокатаной стали толщиной не менее 3 мм, что значительно продлевает срок службы котла. Сварка котлов производится на полуавтоматических сварочных машинах в среде CO₂ итальянского и финского производителей.

Применяемый на производстве многоступенчатый гидравлический контроль (в процессе производства теплообменник трижды проходит испытания) позволяет добиться отличного качества, и как факт, практически не имеется претензий к выпускаемому изделию.

Котлы надежны в эксплуатации и доступны по соотношению дизайн/качество/цена. Топочная камера обеспечивает продолжительную работу котла без дополнительной загрузки и позволяет сжигать любой вид твёрдого топлива (каменный уголь, антрацит, дрова, торф)

Простота конструкции позволит Вам самостоятельно за один час перейти с работы на твердом топливе, на газ и наоборот.

Газогорелочное устройство собственного производства АГУ-Т-М, которыми комплектуются котлы этой серии, давно уже зарекомендовали себя только с положительной стороны. Её работоспособность сохраняется при самых неблагоприятных условиях. Плавность регулировок в сторону увеличения и уменьшения газа, позволяет добиться экономии газа по сравнению с аналогичными газогорелочными устройствами.

Еще одним преимуществом является то, что под котлы серии КСТГ и КСТГВ мы изготавливаем горелочные устройства для работы на сжиженном (баллонном) газе.



Технические характеристики котлов КСТГ и КСТГВ

Параметры Тип котла	Мощ- ность, кВт	КПД, % не ме- нее газ- уголь	Пло- щадь обогре- ва до м ²	Рас- ход газа макс., м ³ / час	Давление газа, Па ном./мин./ макс.	Рабо- чее дав- ление воды, до Мпа	Расход воды на ГВС при ΔТ-35 °С, л/мин.	Масса, кг	Присоединитель- ные размеры, ДУ		Срок службы котла, не менее (лет)
									по газу	система отопления	
КСТГ-12,5	12,5	87-76	125	1,59	1274/635/1764	0,2	—	82	15	40	15
КСТГВ-12,5	12,5	87-76	125	1,59	1274/635/1764	0,2	4,4	88	15	40	15
КСТГ-16	16	87-76	160	2,12	1274/635/1764	0,2	—	98	15	50	15
КСТГВ-16	16	87-76	160	2,12	1274/635/1764	0,2	5,3	115	15	50	15
КСТГ-20	20	87-76	200	2,43	1274/635/1764	0,2	—	98	15	50	15
КСТГВ-20	20	87-76	200	2,43	1274/635/1764	0,2	6,5	115	15	50	15
КСТГ-25	25	87-76	250	2,96	1274/635/1764	0,2	—	121	20	50	15
КСТГВ-25	25	87-76	250	2,96	1274/635/1764	0,2	8,1	129,5	20	50	15
КСТГ-31,5	31,5	87-76	310	3,71	1274/635/1764	0,2	—	121	20	50	15
КСТГВ-31,5	31,5	87-76	310	3,71	1274/635/1764	0,2	9,2	129,5	20	50	15
КСТГ-40	40	87-76	400	4,77	1274/635/1764	0,2	—	136,5	20	50	15
КСТГВ-40	40	87-76	400	4,77	1274/635/1764	0,2	10,9	145,5	20	50	15

Автоматические газогорелочные устройства и горелки

Автоматическое газогорелочное устройство АГУ-Т-М и АГУ-Т-М(М)

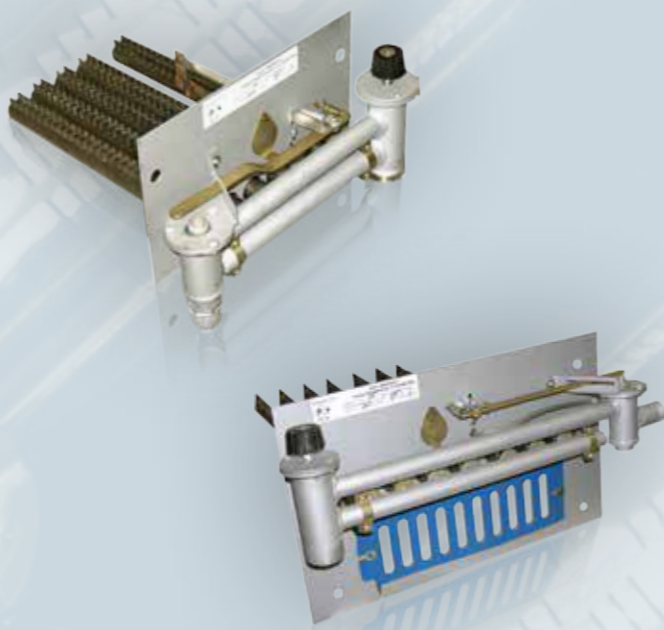
Это устройство зарекомендовало себя на сегодняшний день, как одно из самых простых в эксплуатации и надежных в работе. При её разработке были учтены пожелания специалистов газовых служб, предприятий выпускающих бытовые котлы и российские условия эксплуатации. Применение гибкого термодатчика позволяет быстро и легко произвести замену горелочного устройства.

Запатентованная форма термопластины V-образного типа, обеспечивает 100% отключение запальной горелки при отсутствии подачи газа или тяги в дымоходе. Плавная регулировка подачи газа и работа автоматики без резкого отключения (пламя притухает без хлопков) позволяют добиться значительной экономии газа. Её работоспособность сохраняется при самых неблагоприятных условиях эксплуатации.

Заказчиками АГУ-Т-М являются крупные производители бытовых газовых котлов и организации, торгующие газовым оборудованием из Ростова и области, Ставропольского и Краснодарских краев, Воронежской, Белгородской, Липецкой области, Северного Кавказа и республики Беларусь.

Газогорелочное устройство АГУ-Т-М может комплектоваться различными насадками, но предпочтение отдано разработанной нашим предприятием «МАХИМА»,

которая выполнена из коррозионно-стойкой нержавеющей стали. Конструкция обеспечивает стабильное пламя и бесшумный процесс горения даже при повышенной мощности.



Технические характеристики газогорелочных устройств типа АГУ-Т-М

Параметры Тип ГГУ	Мощность ГГУ, кВт	Расход газа макс., м³/час	Диапазон и точность настройки, °С	Время отключения горелки, сек. (мин.-макс.)	Давление газа, Па ном./мин./ макс.	Размер подвода газа, ДУ	Масса не более, кг
АГУ-Т-М-9	9	0,95	(40-90)±5	20-60	1274/635/1764	15	4
АГУ-Т-М-10	10	1,06	(40-90)±5	20-60	1274/635/1764	15	4
АГУ-Т-М-11,6	11,6	1,23	(40-90)±5	20-60	1274/635/1764	15	4
АГУ-Т-М-12	12	1,27	(40-90)±5	20-60	1274/635/1764	15	4
АГУ-Т-М-12,5	12,5	1,32	(40-90)±5	20-60	1274/635/1764	15	4
АГУ-Т-М-13	13	1,37	(40-90)±5	20-60	1274/635/1764	15	4
АГУ-Т-М-15	15	1,59	(40-90)±5	20-60	1274/635/1764	15	4
АГУ-Т-М-16	16	1,69	(40-90)±5	20-60	1274/635/1764	15	4
АГУ-Т-М-20	20	2,12	(40-90)±5	20-60	1274/635/1764	15	4
АГУ-Т-М-23	23	2,43	(40-90)±5	20-60	1274/635/1764	15	4
АГУ-Т-М-25	25	2,65	(40-90)±5	20-60	1274/635/1764	15	4
АГУ-Т-М-28	28	2,96	(40-90)±5	20-60	1274/635/1764	15/20	7
АГУ-Т-М-30	30	3,18	(40-90)±5	20-60	1274/635/1764	20	7
АГУ-Т-М-35	35	3,71	(40-90)±5	20-60	1274/635/1764	20	7
АГУ-Т-М-45	45	4,77	(40-90)±5	20-60	1274/635/1764	20	7
АГУ-Т-М-50	50	5,3	(40-90)±5	20-60	1274/635/1764	20	7
АГУ-Т-М-55	55	5,83	(40-90)±5	20-60	1274/635/1764	20	7

Автоматические газогорелочные устройства и горелки

Автоматическое газогорелочное устройство АГУ-Т-Э и АГУ-Т-Э-(ИР) АГУ-Т-Э-(ИМ)

АГУ-Т-Э - этот тип газогорелочного устройства был в свое время изготовлен на базе термоэлектрических клапанов безопасности. Применение простых комплектующих делает эту автоматику очень простой в управлении. Ее неприхотливость и надежность в работе позволит Вам долгое время находиться в тепле и уюте.

Газогорелочное устройство АГУ-Т-Э может комплектоваться различными насадками, в том числе и низкого шумового давления из жаростойкой нержавеющей стали.

Одной из модернизаций АГУ-Т-Э является автоматика АГУ-Т-Э-И(Р), где используются технологии от зарубежных производителей газового оборудования - это концерны SIT (автоматика безопасности), ОПТИМА (атмосферная горелка).

АГУ-Т-Э-И(М) и - это последние разработки нашего предприятия. Преимущество не только в автоматике безопасности SIT, но и в новой насадке из нержавеющей стали «МАХИМА», гарантирующей бесшумный процесс горения и стабильное пламя.



Технические характеристики газогорелочных устройств типа АГУ-Т-Э-И, АГУ-Т-Э-ИР, АГУ-Т-Э-ИМ

Параметры Тип ГГУ	Мощность ГГУ, кВт	Расход газа макс., м³/час	Диапазон и точность настройки, °С	Время отключения горелки, сек. (мин.-макс.)	Давление газа, Па ном./мин./макс.	Размер подвода газа, ДУ	Масса не более, кг
АГУ-Т-Э-13И	13	1,37	(40-90)±5	20-60	1274/635/1764	15	4
АГУ-Т-Э-23И	23	2,43	(40-90)±5	20-60	1274/635/1764	15	5
АГУ-Т-Э-28И	28	2,96	(40-90)±5	20-60	1274/635/1764	15	5
АГУ-Т-Э-35И	35	3,71	(40-90)±5	20-60	1274/635/1764	15	5
АГУ-Т-Э-9ИР	9	0,95	(40-90)±5	20-60	1274/635/1764	15	4
АГУ-Т-Э-12,5ИР	12,5	1,32	(40-90)±5	20-60	1274/635/1764	15	4
АГУ-Т-Э-15ИР	15	1,59	(40-90)±5	20-60	1274/635/1764	15	4
АГУ-Т-Э-20ИР	20	2,12	(40-90)±5	20-60	1274/635/1764	15	4
АГУ-Т-Э-23ИР	23	2,43	(40-90)±5	20-60	1274/635/1764	15	4
АГУ-Т-Э-9ИМ	9	0,95	(40-90)±5	20-60	1274/635/1764	15	4
АГУ-Т-Э-12,5ИМ	12,5	1,32	(40-90)±5	20-60	1274/635/1764	15	4
АГУ-Т-Э-15ИМ	15	1,59	(40-90)±5	20-60	1274/635/1764	15	4
АГУ-Т-Э-20ИМ	20	2,12	(40-90)±5	20-60	1274/635/1764	15	4
АГУ-Т-Э-23ИМ	23	2,43	(40-90)±5	20-60	1274/635/1764	15	4

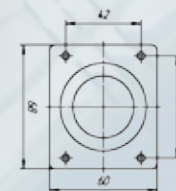
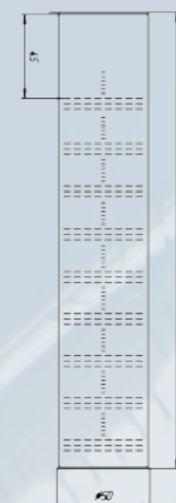
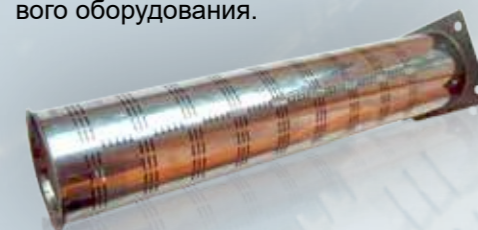
Атмосферная газовая горелка «ОПТИМА»

Предлагаем нашу новую продукцию – атмосферную газовую горелку «ОПТИМА» мощностью 8 кВт, которая соответствует европейским требованиям сборки и эксплуатации. Она выполнена из коррозионно-стойких материалов и обеспечивает стабильное и тихое горение на протяжении всей работы.

Огневые каналы были рассчитаны и выполнены в определенной последовательности, что дает более полное сгорание газа и визуально красивое и оригинальное пламя.

В этой модели горелки не требуется регулировка по подаче первичного воздуха, так как в ней предусмотрено внутреннее смешивание газа и воздуха в необходимых пропорциях.

Ее предназначение-это высокоэффективное сжигание газа в бытовых котлах с закрытой или открытой камерой сгорания, приточных и емкостных водонагревателей, каминах и других видах теплового оборудования.



Самое главное для уюта и комфорта в доме – это тепло!

Все это Вам обеспечат экономичные, надежные и безопасные горелки типа АГУ-Т-М; АГУ-Т-Э; АГУ-Т-Э-И(Р) предприятия «МИМАКС». Плавная регулировка температуры и поддержание ее в заданном режиме значительно повышают КПД котла, что естественно снижает расход газа. Горелки просты в монтаже и эксплуатации, установка нашей горелки производится в течение 20-30 минут.

Ассортимент выпускаемых нашим предприятием горелок настолько велик, что несложно подобрать практически к любому котлу, производящемуся как в России, так и в странах СНГ. Они подходят как к давно изготавливаемым котлам типа «Сармат» производства ОАО «Красный котельщик» г. Таганрога, так и к производящимся ныне котлам КСТГ и КСГ «Дон», «Конорд» производства

г. Ростова на Дону. Помимо этого горелки подходят к котлам выпускаемым в республике Беларусь, котлам выпускаемым в Белгородской, Воронежской областях, Ставропольском крае, замена горелок на этих котлах не требует никакой доработки, а учитывая, что котлы Красного котельщика, котлы «Дон» изготавливались из металла толщиной 3-4 мм, работа их очень долговечна, и заменив горелку отпадает необходимость менять сам котел.

Качество и надежность наших горелок подтверждено заводами изготовителями котлов, которые сотрудничают с нами более 10 лет, а так же работниками газовых хозяйств, которые дают положительные рекомендации в адрес газогорелочных устройств «МИМАКС»

Все газогорелочные устройства ООО «МИМАКС» сертифицированы.

Размеры щитков для различных отопительных котлов.

Для котлов типа «Конорд» г. Ростов-на-Дону мощностью 12,5 кВт, горелка 13 кВт
Щиток – 200x240 мм

Для цилиндрических котлов «Конорд» г. Ростов-на-Дону мощностью 20; 25 и 30 кВт горелки мощностью 23Ц; 28Ц и 35Ц кВт
Щиток – 270x120 мм

Для котлов «Дон» г. Ростов-на-Дону мощностью 31,5; 40 и 50 кВт горелки мощностью 35; 45 и 55 кВт
Щиток – 406x250 мм

Для котлов «Дон» г. Ростов-на-Дону мощностью 16 и 20 кВт горелки мощностью 20 и 23 кВт
Щиток – 280x240 мм

Для котлов «Красного котельщика» КСТГ и Сармат мощностью 16; 20 и 31,5 кВт горелки мощностью 20; 25 и 35 кВт
Щиток – 220x240 мм

Для котлов Белгородской обл. мощностью 10; 12,5 и 16 кВт горелки мощностью 12,5; 15 и 20 кВт
Щиток – 280x240 мм

Для котлов производства заводов Ставропольского кр., «Кедр» и «Факел» мощностью 12,5; 16 и 20 кВт горелки мощностью 16; 20 и 25 кВт
Щиток – 310x240 мм

Для котлов производства заводов Ставропольского кр., «Кедр» и «Факел» мощностью 31,5 кВт горелки мощностью 35 и 50 кВт
Щиток – 340x240 мм

Для котлов р. Беларусь КСТГ «Мозырьсельмаш» мощностью 12,5 кВт горелки мощностью 15 кВт
Щиток – 280x250 мм

Для котлов ООО «Лемакс» мощностью 7,5; 10; 12,5; 16 и 20 кВт горелки мощностью 9; 12,5; 15; 19 и 24 кВт
Щиток – 200x150 мм

Для котлов ООО «Лемакс» мощностью 25 и 30 кВт горелки мощностью 30 и 35 кВт
Щиток – 250x150 мм

Для котлов «Кебер» мощностью 8; 10; 12; 16 и 20 кВт горелки мощностью 9; 11,6; 15; 19 и 24 кВт
Щиток – 200x150 мм

Для котлов КСТГ(В) ООО «МИМАКС» мощностью 12,5; 16 и 20 кВт горелки мощностью 15; 20 и 23 кВт
Щиток – 250x200 мм
для 25; 31,5 и 40 кВт горелки 15; 20 и 23 кВт
Щиток – 340x240 мм

Для котлов КСГ ООО «МИМАКС» мощностью 7 и 10 кВт горелки мощностью 9 и 12,5 кВт
Щиток – 200x160 мм
для 12,5 кВт горелки 15 кВт
Щиток – 210x160 мм

Для котлов КСГ ООО «МИМАКС» мощностью 16 и 20 кВт горелки мощностью 20 и 23 кВт
Щиток – 270x160 мм
для 25; 31,5 и 40 кВт горелки 28; 35 и 45 кВт
Щиток – 340x160 мм

Отгрузка производится самовывозом, ЖД – контейнерами или транспортными компаниями, осуществляющими доставку грузов.

Транспортные расходы осуществляются за счет покупателя.

Наш адрес:

Поляковское шоссе, 20, г. Таганрог, Ростовская область, 347927.

Тел.(факс): (8634) 38-16-13, 38-02-80, 38-10-40.

E-mail: mimaks2005@yandex.ru

<http://www.mimaks.all.biz>

<http://www.mimaks.su>

