



Датчик открытия двери DM – 04B

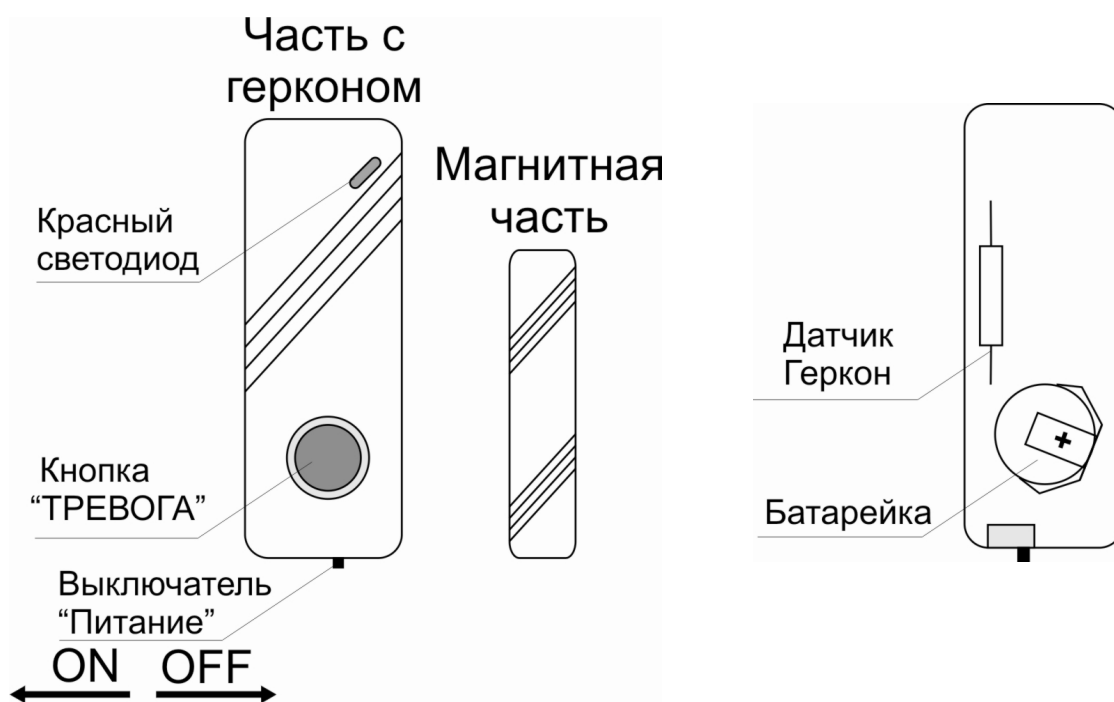


Описание датчика:

Датчик предназначен для контроля открытия подвижных элементов различных конструкций (дверей, окон и т.п.). Извещатель конструктивно состоит из магнитоуправляемого элемента на основе геркона, задающего элемента (магнита) и радиопередатчика, выполненных пластмассовых корпусах. Извещение о тревоге формируется при отдалении магнитной части от контактов геркона, после чего по радиоканалу передается сигнал «ТРЕВОГА».

Особенности датчика:

- чувствительный элемент – магнито-контактный геркон;
- отправка сигнала тревоги по радиоканалу в формате EV1527;
- отсутствие проводов, удобство установки;
- срок службы элемента питания до 2-х лет;
- современный дизайн корпуса датчика;
- многофункциональность: датчик можно использовать, как «тревожную кнопку»;
- защита от вскрытия корпуса датчика;
- индикация о разряде батарейки;



Красный светодиод – светится в случае передачи сигнала тревоги. При нажатии кнопки «Тревога» светится в течении 1 секунды. При низком заряде батарейки светодиод светится постоянно.

Кнопка «Тревога» - при нажатии на данную кнопку в эфир отправляется радиосигнал «Тревога».

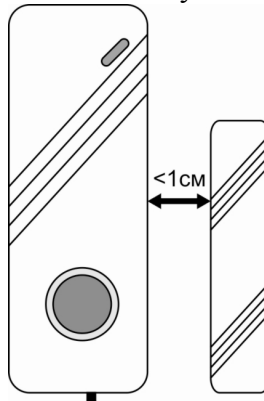
Индикация о разряде батарейки:

Если индикатор светится постоянно – это значит, что батарейка разряжена (ниже 2,3В).

ВНИМАНИЕ!!! После замены батарейки перезагрузите датчик: переведите выключатель в положение «выключено», подождите 2 секунды, а затем переведите выключатель в положение «включено».

Установка датчика:

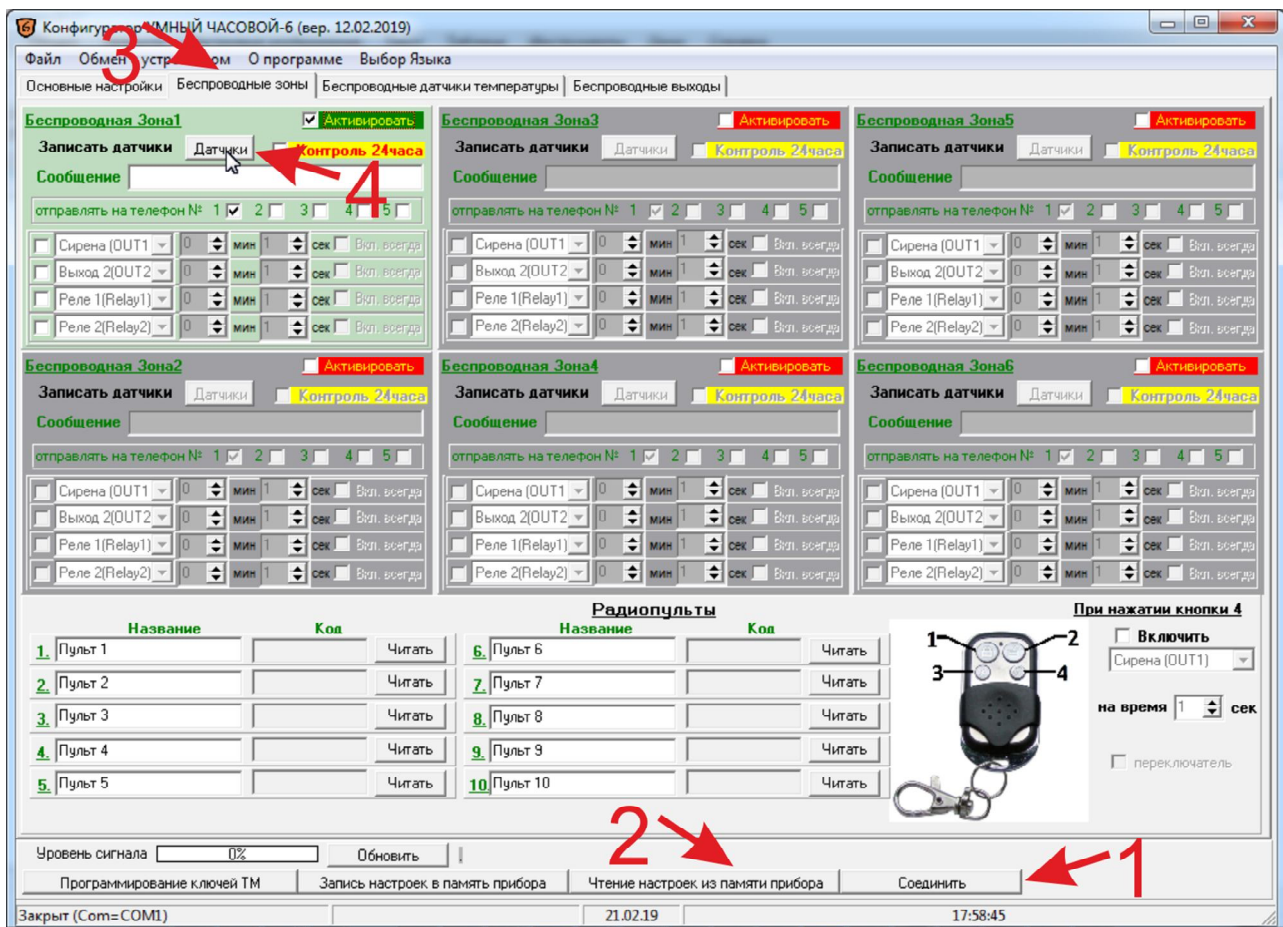
- 1) Закрепите датчик с герконом на неподвижной поверхности (например: дверной колоде), магнитную часть датчика закрепите на подвижной части конструкции (например: дверное полотно или окно) так чтобы расстояние между частями не превышало 10мм.



- 2) Переведите выключатель питания в положение «включено».

Добавление датчика в сигнализацию «ИПРО-6»:

1. Запустите программу конфигурации прибора «ИПРО-6» (на диске с прибором). Подробное описание по установке программы приведено в полной инструкции к прибору.
 2. Подключите USB кабель к прибору.
- Далее в программе «Конфигуратор» необходимо выполнить следующие действия:
3. Нажать кнопку «Соединить»;
 4. Затем считать записанные параметры из прибора «Чтение настроек из памяти прибора»;
 5. Перейдите на вкладку «Беспроводные зоны»;





Датчик открытия двери DM – 04B

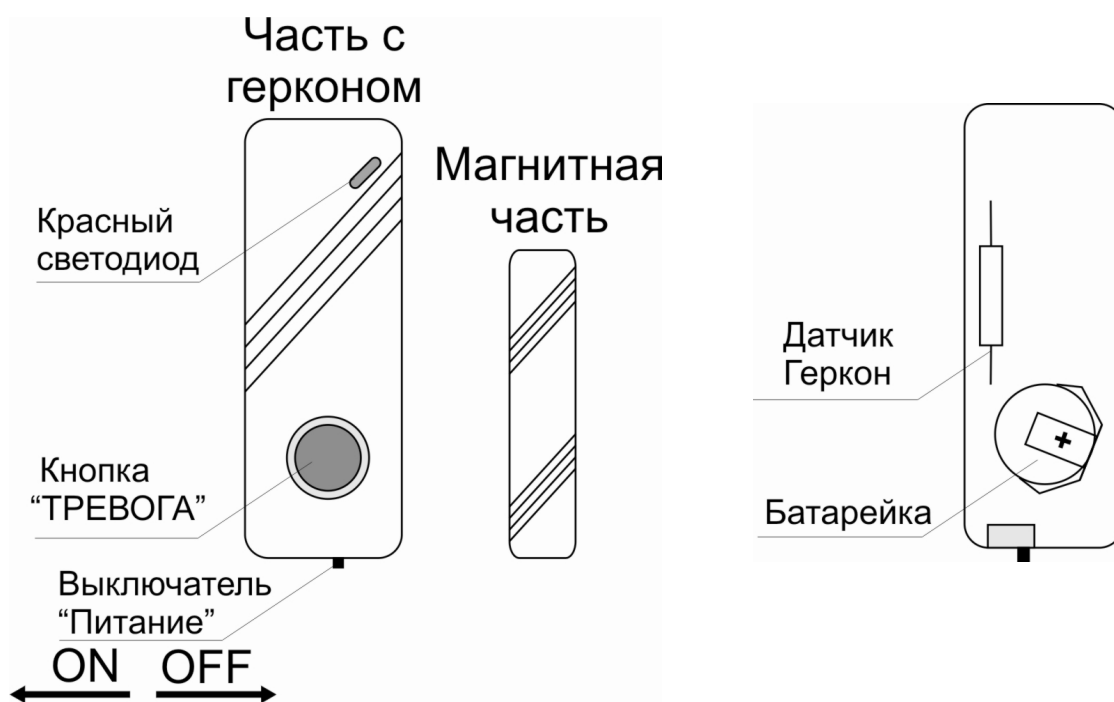


Описание датчика:

Датчик предназначен для контроля открытия подвижных элементов различных конструкций (дверей, окон и т.п.). Извещатель конструктивно состоит из магнитоуправляемого элемента на основе геркона, задающего элемента (магнита) и радиопередатчика, выполненных пластмассовых корпусах. Извещение о тревоге формируется при отдалении магнитной части от контактов геркона, после чего по радиоканалу передается сигнал «ТРЕВОГА».

Особенности датчика:

- чувствительный элемент – магнито-контактный геркон;
- отправка сигнала тревоги по радиоканалу в формате EV1527;
- отсутствие проводов, удобство установки;
- срок службы элемента питания до 2-х лет;
- современный дизайн корпуса датчика;
- многофункциональность: датчик можно использовать, как «тревожную кнопку»;
- защита от вскрытия корпуса датчика;
- индикация о разряде батарейки;



Красный светодиод – светится в случае передачи сигнала тревоги. При нажатии кнопки «Тревога» светится в течении 1 секунды. При низком заряде батарейки светодиод светится постоянно.

Кнопка «Тревога» - при нажатии на данную кнопку в эфир отправляется радиосигнал «Тревога».

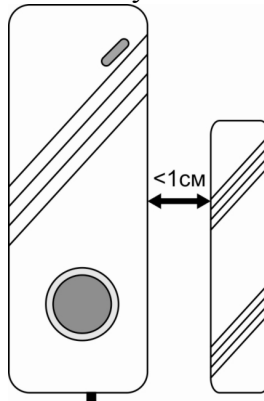
Индикация о разряде батарейки:

Если индикатор светится постоянно – это значит, что батарейка разряжена (ниже 2,3В).

ВНИМАНИЕ!!! После замены батарейки перезагрузите датчик: переведите выключатель в положение «выключено», подождите 2 секунды, а затем переведите выключатель в положение «включено».

Установка датчика:

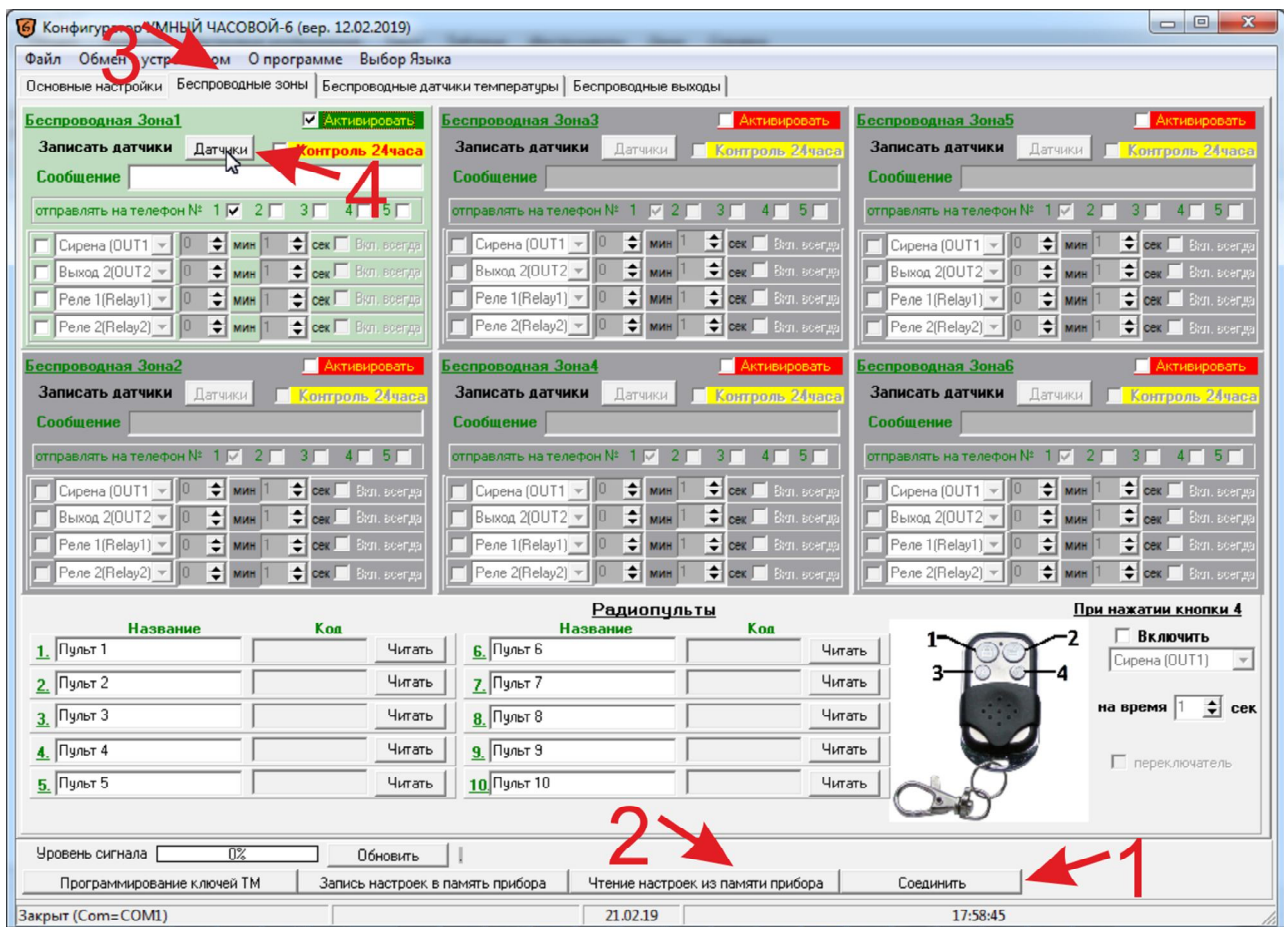
1) Закрепите датчик с герконом на неподвижной поверхности (например: дверной колоде), магнитную часть датчика закрепите на подвижной части конструкции (например: дверное полотно или окно) так чтобы расстояние между частями не превышало 10мм.



2) Переведите выключатель питания в положение «включено».

Добавление датчика в сигнализацию «ИПРО-6»:

1. Запустите программу конфигурации прибора «ИПРО-6» (на диске с прибором). Подробное описание по установке программы приведено в полной инструкции к прибору.
2. Подключите USB кабель к прибору.
Далее в программе «Конфигуратор» необходимо выполнить следующие действия:
3. Нажать кнопку «Соединить»;
4. Затем считать записанные параметры из прибора «Чтение настроек из памяти прибора»;
5. Перейдите на вкладку «Беспроводные зоны»;



6. Далее, определитесь, в какую беспроводную зону (1 .. 6) вы будете добавлять датчик. Нажмите кнопку «Датчики» в выбранной зоне. Откроется отдельное окно для программирования датчиков:

	Название	Код	
1.	Датчик №1	000000	Читать
2.		000000	Читать
3.		000000	Читать
4.		000000	Читать
5.		000000	Читать
6.		000000	Читать

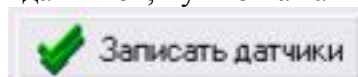
Buttons: Записать датчики, Закрыть

7. Нажмите кнопку «Читать».

Включите питание датчика или переведите его в режим тревога нажав кнопку на датчике. Загорится красный светодиод на датчике и датчик отправит радиосигнал в эфир. При считывании, код от датчика отобразится в поле «Код».

	Название	Код	
1.		80B80E	Читать
2.		000000	Читать

После того как вы считали все коды датчиков, нужно нажать на кнопку «Записать датчики»



Технические характеристики:

Напряжение питания – литиевая батарейка 3В CR2032

Потребление в дежурном режиме – не более 2 μ А

Потребление в режиме «тревога» – не более 15 μ А

Сигнал тревоги – красный светодиод и сигнал на частоте 433,92 МГц.

Дальность работы – не более 80 м при прямой видимости.

Температура работы – от -5 до +50С при влажности не более 80% (без образования конденсата)

Индикация о разряде аккумулятора при падении напряжения ниже 2,3В

Срок службы: 5 лет

Артикул: 0870

Декларация соответствия: ЕАЭС № RU Д-RU.АЖ47.В.01176 срок действия до 30.08.2023

Товар изготавливается в соответствии с ТУ 4372-001-60218834-2014 Соответствует требованиям ТР ТС 020/2011

EAC

Сделано в России.

Производитель и поставщик: ООО «ИПРО»

Адрес производства: Россия, 390037, г. Рязань, ул. Зубковой д. 8А, тел. (4912) 77-79-41.

e-mail: support@ipro-gsm.ru

Сайт: www.ipro-gsm.ru

Дата изготовления:

6. Далее, определитесь, в какую беспроводную зону (1 .. 6) вы будете добавлять датчик. Нажмите кнопку «Датчики» в выбранной зоне. Откроется отдельное окно для программирования датчиков:

	Название	Код	
1.	Датчик №1	000000	Читать
2.		000000	Читать
3.		000000	Читать
4.		000000	Читать
5.		000000	Читать
6.		000000	Читать

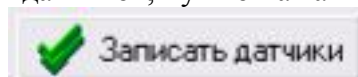
Buttons: Записать датчики, Закрыть

7. Нажмите кнопку «Читать».

Включите питание датчика или переведите его в режим тревога нажав кнопку на датчике. Загорится красный светодиод на датчике и датчик отправит радиосигнал в эфир. При считывании, код от датчика отобразится в поле «Код».

	Название	Код	
1.		80B80E	Читать
2.		000000	Читать

После того как вы считали все коды датчиков, нужно нажать на кнопку «Записать датчики»



Технические характеристики:

Напряжение питания – литиевая батарейка 3В CR2032

Потребление в дежурном режиме – не более 2 μ А

Потребление в режиме «тревога» – не более 15 μ А

Сигнал тревоги – красный светодиод и сигнал на частоте 433,92 МГц.

Дальность работы – не более 80 м при прямой видимости.

Температура работы – от -5 до +50С при влажности не более 80% (без образования конденсата)

Индикация о разряде аккумулятора при падении напряжения ниже 2,3В

Срок службы: 5 лет

Артикул: 0870

Декларация соответствия: ЕАЭС № RU Д-RU.АЖ47.В.01176 срок действия до 30.08.2023

Товар изготавливается в соответствии с ТУ 4372-001-60218834-2014 Соответствует требованиям ТР ТС 020/2011



Сделано в России.

Производитель и поставщик: ООО «ИПРО»

Адрес производства: Россия, 390037, г. Рязань, ул. Зубковой д. 8А, тел. (4912) 77-79-41.

e-mail: support@ipro-gsm.ru

Сайт: www.ipro-gsm.ru

Дата изготовления: