



**PROFACTOR**<sup>®</sup>  
DER DEUTSCHE QUALITÄTSSTANDARD

## ТЕХНИЧЕСКИЙ ПАСПОРТ ИЗДЕЛИЯ



### ФИЛЬТР ГРУБОЙ ОЧИСТКИ ЛАТУННЫЙ «Т» – ОБРАЗНЫЙ

Артикулы: TS 230; TS 231; TS 235; TS 236

Profactor Armaturen GmbH  
Adolf-Kolping-Str. 16, 80336 München, Germany, Telefon: +49 89 21546092  
E-mail: [info@pf-armaturen.de](mailto:info@pf-armaturen.de), [www.profactor.de](http://www.profactor.de)



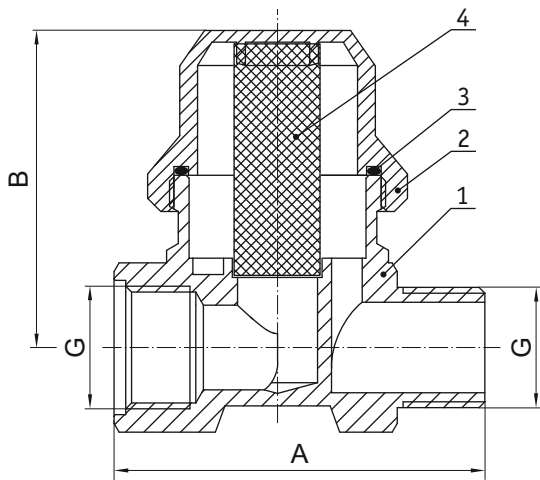
## 1. Назначение и область применения

Фильтр грубой очистки применяется для очистки потока фильтруемой среды от механических примесей в системах трубопроводов холодной и горячей воды, газов, жидких углеводородов в пределах допустимых значений по температуре и давлению, указанных в таблице технических характеристик.

## 2. Технические характеристики

Артикул	PF TS	230	231	235	236
Номинальный размер	DN	15	20	15	20
	G	½"FF	¾"FF	½"FM	¾"FM
Номинальное (условное) давление PN	МПа	2,0			
Размер ячейки сетки (степень фильтрации)	мкм	400			
Температура рабочей среды	°C	- 20 + 110			
Пропускная способность Kv при перепаде давления 0,1 МПа	м³/час	4,0	6,0	4,0	6,0
A	мм	56	67	64	72
B	мм	54	57	54	57
Вес	г	266	391	282	401
Средний срок службы	лет	30			

### 3. Конструкция и применяемые материалы



1 – корпус фильтра  
2 – ревизионная крышка

3 – кольцевая прокладка  
4 – фильтрующий элемент

Корпус фильтра (1) и ревизионная крышка (2) изготовлены из латуни марки CW617N (по европейскому стандарту EN12165) методом литья,ковки и токарной обработки с никелированием поверхностей.

В корпусе расположен фильтрующий элемент (4), представляющий собой сваренную в форме цилиндра сетку из нержавеющей стали AISI 304. Уплотнение крышки обеспечивает кольцевая прокладка (3) из износостойкого бутадиен–нитрильного каучука NBR.

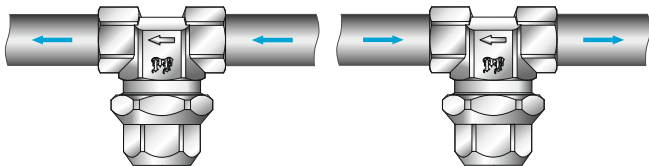
Благодаря большому зазору между сеткой и стенкой корпуса возможно подключение фильтра любой стороной по отношению к входному потоку.

Конструкция фильтра предусматривает два варианта конфигурации подсоединяемой резьбы (G): внутренняя — внутренняя (FF) и внутренняя — наружная (FM).

Компания Profactor Armaturen оставляет за собой право внесения в конструкцию изменений, не приводящих к ухудшению технических параметров изделия.

#### 4. Указания по монтажу

Фильтр должен устанавливаться в горизонтальном положении таким образом, чтобы крышка ревизии находилась внизу, а стрелка на корпусе совпадала (при необходимости допустимо не соблюдать) с направлением потока фильтруемой среды.



Фильтр не должен испытывать нагрузок от трубопровода (изгиб, сжатие, растяжение, кручение, перекосы, вибрация, несоосность патрубков, неравномерность затяжки крепежа).

При необходимости должны быть предусмотрены опоры или компенсаторы, снижающие нагрузку на фильтр от трубопровода (ГОСТ 12.2.063-81, п.3.10).

Несоосность соединяемых трубопроводов не должна превышать 3 мм при длине до 1 м плюс 1 мм на каждый последующий метр (СНиП 3.05.01-85, п.2.8).

Резьбовые соединения должны производиться с использованием в качестве подмоточного уплотнительного материала ФУМ-ленты, полиамидной нити или льна.

## 5. Указания по эксплуатации и техническому обслуживанию

Фильтр должен эксплуатироваться без превышения давления и температуры, приведённых в таблице технических характеристик.

В случае использования фильтра в трубопроводных системах с высоким содержанием механических примесей, рекомендуется регулярно проводить инспекцию и прочистку фильтра, о необходимости которой может свидетельствовать падение давления на фильтре более 0,05 МПа. Для прочистки фильтра необходимо перекрыть входной запорный кран системы, опорожнить участок трубопровода с фильтром, после чего открутить ревизионную крышку и прочистить сетку и отстойник. Если при ревизии фильтра была повреждена прокладка крышки, то её следует заменить.

## 6. Условия хранения и транспортирования

Данные изделия должны храниться в упаковке предприятия-изготовителя по условиям хранения 2 и транспортироваться по условиям хранения 5 по ГОСТ 15150, разд. 10.

## 7. Гарантия изготовителя

Изготовитель гарантирует соответствие фильтра грубой очистки латунного «Т» – образного PROFACTOR® техническим параметрам и требованиям безопасности при условии соблюдения потребителями правил использования, хранения, монтажа и эксплуатации.

Гарантия распространяется на все дефекты, возникшие по вине завода-изготовителя.

Для дилеров — по вопросам гарантийного ремонта, рекламаций и претензий к качеству изделий обращаться в представительство компании Profactor Armaturen GmbH.

Адрес электронной почты: [info@pf-armaturen.de](mailto:info@pf-armaturen.de)



Произведено по заказу Profactor Armaturen GmbH компанией East Way Income LTD., Unit 702, 7/F, Bangkok Bank Building No.18 Bonham Strand West, Hong Kong. Tel.: (852) 2201 1032, Fax: (852) 3105 0902. E-mail: [profactor@eastwayincome.com](mailto:profactor@eastwayincome.com)

## ГАРАНТИЙНЫЙ ТАЛОН №

Warranty card No.

Наименование товара:

Name of the product

Артикул, типоразмер:

Article, size

Количество:

Quantity

Название и адрес торгующей организации:

Seller name and address

Дата продажи:

Date of purchase

Подпись продавца:

Seller signature

Штамп или печать

торгующей

организации:

Seller stamp

С условиями гарантии согласен (ФИО):

I agree with the warranty terms

Подпись покупателя:

Buyer signature

Гарантийный срок — 2 года с даты продажи конечному потребителю.

2 years warranty period.

При предъявлении претензии к качеству товара покупатель предоставляет следующие документы:

1. Заявление, в котором указываются:
  - название организации или Ф.И.О. покупателя, фактический адрес и контактные телефоны
  - название и адрес организации, производившей монтаж
  - основные параметры системы, в которой использовалось изделие
  - краткое описание дефекта
2. Документ, подтверждающий покупку изделия (накладная, тов. чек)
3. Данный гарантийный талон

In case of any claims to the product quantity the following documents should be submitted:

1. Application with customer and product details:
  - Name of the customer, actual address and phone number
  - Article of the product
  - Reason for the claim
  - Plumbing system where installed (name, address, phone number)
2. Invoice copy and receipt
3. Warranty card

Отметка о возврате или обмене товара:

Return/exchange comments

Дата:

Date

Подпись:

Signature