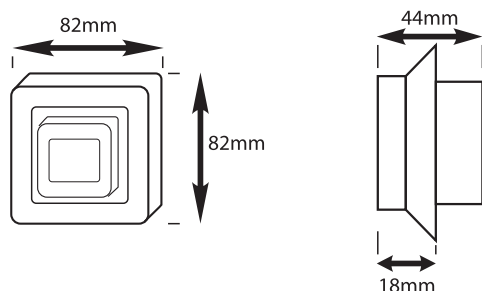


№	Тип режима	Диапазон
A1	Калибровка температуры	-9C ~ +9C
A2	Минимальная температура	+1C ~ +5C
A3	Блокировка клавиатуры 0: Все кнопки заблокированы за исключением кнопки "Вкл/Выкл" 1: Все кнопки заблокированы	
A4	Система антиобледенения Для отключения системы установите максимальное значение и нажмите ещё раз кнопку "Плюс"	+5C ~ +10C

L5	Установка минимальной температуры	+1C ~ +15C
H6	Установка максимальной температуры	+16C ~ +70C
A7	Установка недельного режима 12345 - недельный режим 5+2 д. 123456 - недельный режим 6+1 д. 1234567 - недельный режим 7 д.	
A8	Заводские настройки Для сброса на заводские настройки необходимо нажать и удерживать кнопку "Режим"	

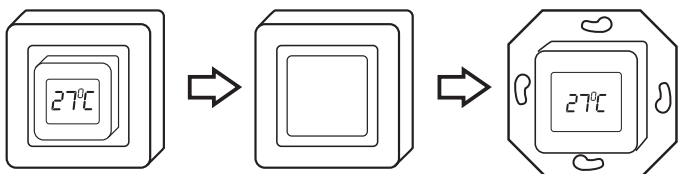
!!! Монтаж должен проводиться только квалифицированным электриком !!!

Замеры:



Монтаж:

1. Аккуратно потяните внешнюю рамку терморегулятора на себя.

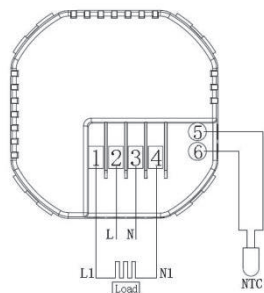


2. Подключите терморегулятор.

Примечание: !!! Во время подключения терморегулятора к сети, напряжение должно быть выключено!!!

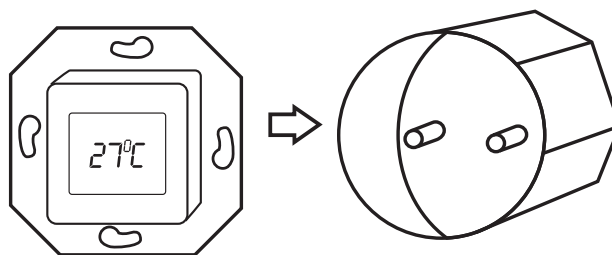
Схема подключения:

2, 3 Фаза, Ноль
1, 4 Нагревательный элемент
5, 6 Датчик пола

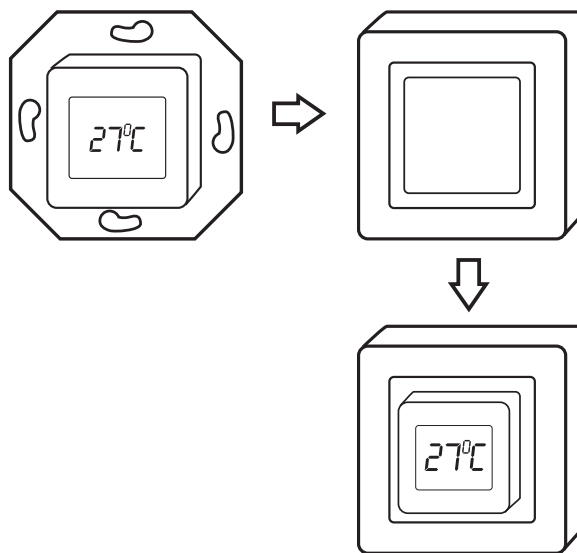


Примечание: приведенная выше схема подключения предназначена только для справки. При подключении смотри схему подключения, указанную на корпусе реле.

3. С помощью отвертки закрепите терморегулятор в монтажной коробке.



4. Соберите терморегулятор



Рекомендации:

Т.к. терморегулятор W225 обеспечивает только интеллектуальную функцию контроля температуры, внешний нагревательный элемент имеет различные характеристики безопасности, поэтому рекомендуется, чтобы нагревательный элемент имел защиту от перегрева или других устройств безопасности. Убедитесь в использовании безопасных нагревательных элементов.

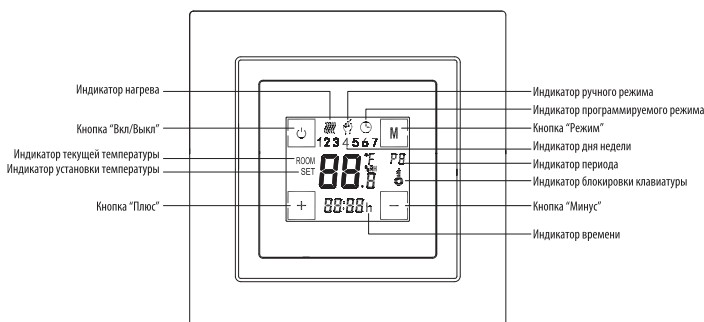
Инструкция по эксплуатации

Grand Meyer Mondial Series W225 программируемый термостат с функцией антиобледенения, используемый для управления нагревательными кабельными системами.

Технические данные

Вольтаж	AC200V~ AC240V 50/60HZ
Потребление электричества	<1.5W
Timing error	<1%
Границы установки C	5C ~ 35C
Точность C	+/- 1C
Макс. нагрузка	16A
Защитный корпус	IP20
Напольный датчик	резиново-термопластический датчик, NTC длина кабеля 3м

Функции:



Установка времени и дня недели.

Для установки времени и дня недели, в вкл. состоянии нажмите кнопку "Режим" и удерживайте 3 сек. Используйте кнопки "Плюс" и "Минус" для установки времени и дня недели. Для переключения между "часы/минуты/день недели" используйте кнопку "Режим".

Настройки термостата

(рекомендуется квалифицированный человек).

Для входа в настройки термостата, в выкл. состоянии термостата нажмите верхний правый угол дисплея (где во вкл. состоянии находится кнопка "Режим" и удерживайте 5 сек. Для переключения режимов настроек используйте кнопку "Режим". Чтобы задать нужное значение используйте кнопки "Плюс" и "Минус".

Включение терморегулятора

Для включения терморегулятора используйте кнопку "Вкл/Выкл".

Функция блокировки:

Для того чтобы включить или отключить блокировку клавиатуры, нажмите кнопку "Плюс" или "Минус" и удерживайте 5 секунд.

Ежедневное использование термостата:

Ручной Режим. В этом режиме терморегулятор всё время поддерживает мануально заданную температуру. Для переключения на этот режим нажмите кнопку "Режим".

Недельное программирование позволяет запрограммировать включение и выключение нагревательного элемента в соответствии с заданным временем и параметрами данного режима. Для переключения на этот режим нажмите кнопку "Режим". Опция Недельного программирования состоит из 2-х режимов (5+2) которые отмечены как "12345" (Пн.-Пт.) и "67" (Сб.-Вс.) и (6+1) которые отмечены как "123456" (Пн.-Сб.) и "7" (Вс.). Все опции разделены на 6 периодов (по два периода на утро, день, вечер). Для каждого периода можно установить иное время и температуру, чем это задано заводскими установками. Для настройки программируемого режима нажмите кнопку "Режим" и удерживайте 5 сек. Используйте кнопки "Плюс" и "Минус" для установки времени и/или температуры.

Для переключения на следующий период используйте кнопку "Режим"

- P1: Период 1, Пробуждение
- P2: Период 2, Вне дома (утро)
- P3: Период 3, Дома (день)
- P4: Период 4, Вне дома (день)
- P5: Период 5, Дома (вечер)
- P6: Период 6, Ночь

Опция временного ручного режима (это комбинация ручного режима с программируемым режимом).

Терморегулятор работает в соответствии с временной мануальной установкой в этом режиме и вернётся в недельный программируемый режим, когда наступит следующий период времени (установки во временном ручном режиме не будут сохранены). Для переключения на этот режим, нажмите кнопку "Плюс" или "Минус" во время включенного режима программирования и установите временную температуру нагрева.

Смотрите таблицу ниже для подробной информации о заводских настройках

Событие	Пн.-Пт.		Сб.-Вс.	
	Время	Тем-ра	Время	Тем-ра
P1 Пробуждение	06:00	20°C	06:00	20°C
P2 Вне дома (утро)	08:00	15°C	08:00	20°C
P3 Дома (день)	11:30	15°C	11:30	20°C
P4 Вне дома (день)	13:00	15°C	13:00	20°C
P5 Дома (вечер)	17:00	22°C	17:00	20°C
P6 Ночь	22:00	15°C	22:00	15°C